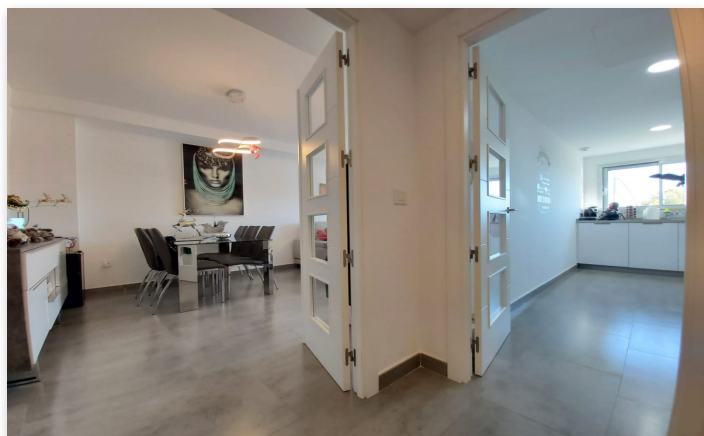


R3974980 Appartement Mi-étage Atalaya

Prix: 375,000€

Référence: R3974980 Chambres: 2 Salles de bain: 2 Terrain: 0 Surface construite: 98m² Terrasse: 17m²



Localisation: Atalaya

Magnificent contemporary style apartment, practically new, on the first floor and close to all services in Guadalmina. This fabulous property has 2 large bedrooms, the main one with an en-suite bathroom, another individual bathroom, a large living room with direct access to a beautiful terrace with open views to the garden, the pool and partially to the sea. Large independent kitchen, fully equipped. It offers plenty of space and light throughout the day, thanks to its magnificent orientation. It is delivered furnished, it also includes 2 parking spaces and 1 storage room. The community has a paper court, gym, SPA and video surveillance service. Perfect for couples looking for tranquility wi...

Spécification:

Situation	Orientation	Etat	Piscine	Régulateur de température	Vues
Près de la plage Golf à proximité Port à proximité Magasins à proximité Mer à proximité Ville à proximité Ecoles à proximité Marina à proximité Urbanisation	Sud	Excellent Nouvelle construction	Collective	Climatisation Clim. chaud Clim. froid Chauffage central Cheminée	Mer Jardin Piscine Caractéristiques Terrasse couverte Ascenseur Garde-robes encastrées Transports à proximité Terrasse privée Télévision par satellite Salle de sport Sauna Paddle-tennis Débaras Buanderie Salle de bains attenante Jacuzzi Doubles-vitrages Restaurant sur place
Mobilier	Cuisine	Jardin	Sécurité	Parking	Services publics
Entièrement meublé	Entièrement équipée	Collectif	Complexe sécurisé Interphone Surveillance 24 h / 24	Souterrain Plusieurs Catégorie Golf Maisons de vacances Investissement Contemporain	Electricité Eau potable Téléphone